

# COMMENT METTRE ET ENLEVER SON MASQUE ?



Si vous portez un masque, il est important que vous sachiez le mettre correctement. Voici alors les 5 étapes à suivre pour placer le masque sur le visage, sans le contaminer.



1

**Lavez-vous les mains** : le premier geste à adopter avant même de toucher le masque est de se laver les mains avec de l'eau et du savon ou une solution hydroalcoolique ;



2

**Sortez le masque** «en ne touchant que les élastiques ou les fils» ;



3

**Placez les élastiques autour de vos oreilles** sans toucher la partie centrale du masque ;



4

**Appuyez sur la partie haute du masque**, au niveau du nez, ce qui permet de le rendre hermétique. En effet, l'air qui est filtré par le masque ne doit pas en sortir ;



5

**Attrapez le bas du masque avec votre main propre**, puis le tirer pour couvrir le menton.

Une fois le masque bien en place, **il ne faut jamais le toucher avec les mains**. La partie filtrante ne serait alors plus propre, ni hermétique.

Pour retirer le masque : enlevez-le par derrière (ne pas toucher le devant du masque); puis lavez-vous les mains avec une solution hydroalcoolique ou à l'eau et au savon.

# BIEN SE LAVER LES MAINS



Mouiller les mains avec de l'eau



Appliquer du savon et frotter les mains 30 secondes



Rincer les mains avec de l'eau



Sécher les mains avec des serviettes en papier



Jeter les serviettes à la poubelle

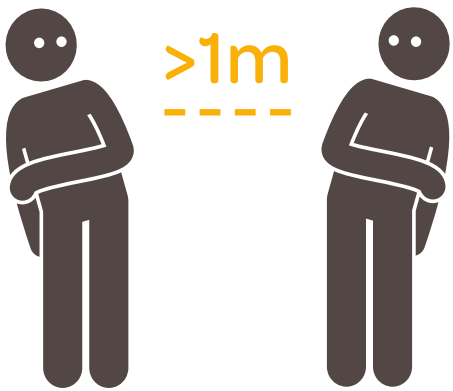
# RESPECTER LES CONSIGNES DE SÉCURITÉ



Saluez sans vous serrer la main, évitez les embrassades



Lavez ou désinfectez vos mains régulièrement



Gardez une distance de sécurité d'au moins 1m



Toussez ou éternuez dans votre coude



Utilisez un mouchoir à usage unique et jetez-le



RESPECTEZ UNE  
DISTANCE MINIMUM  
> 1 MÈTRE

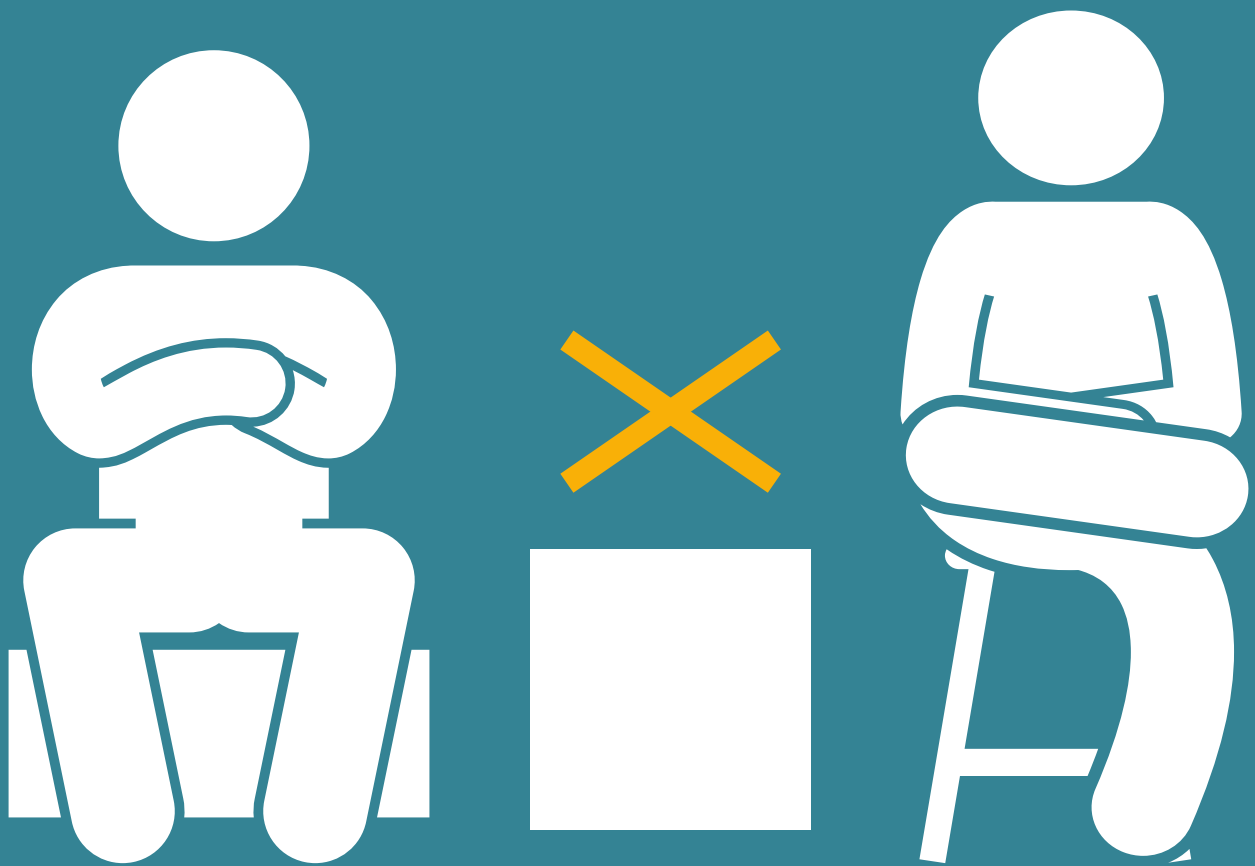




ESPACE NETTOYÉ &  
DÉSINFECTÉ RÉGULIÈREMENT

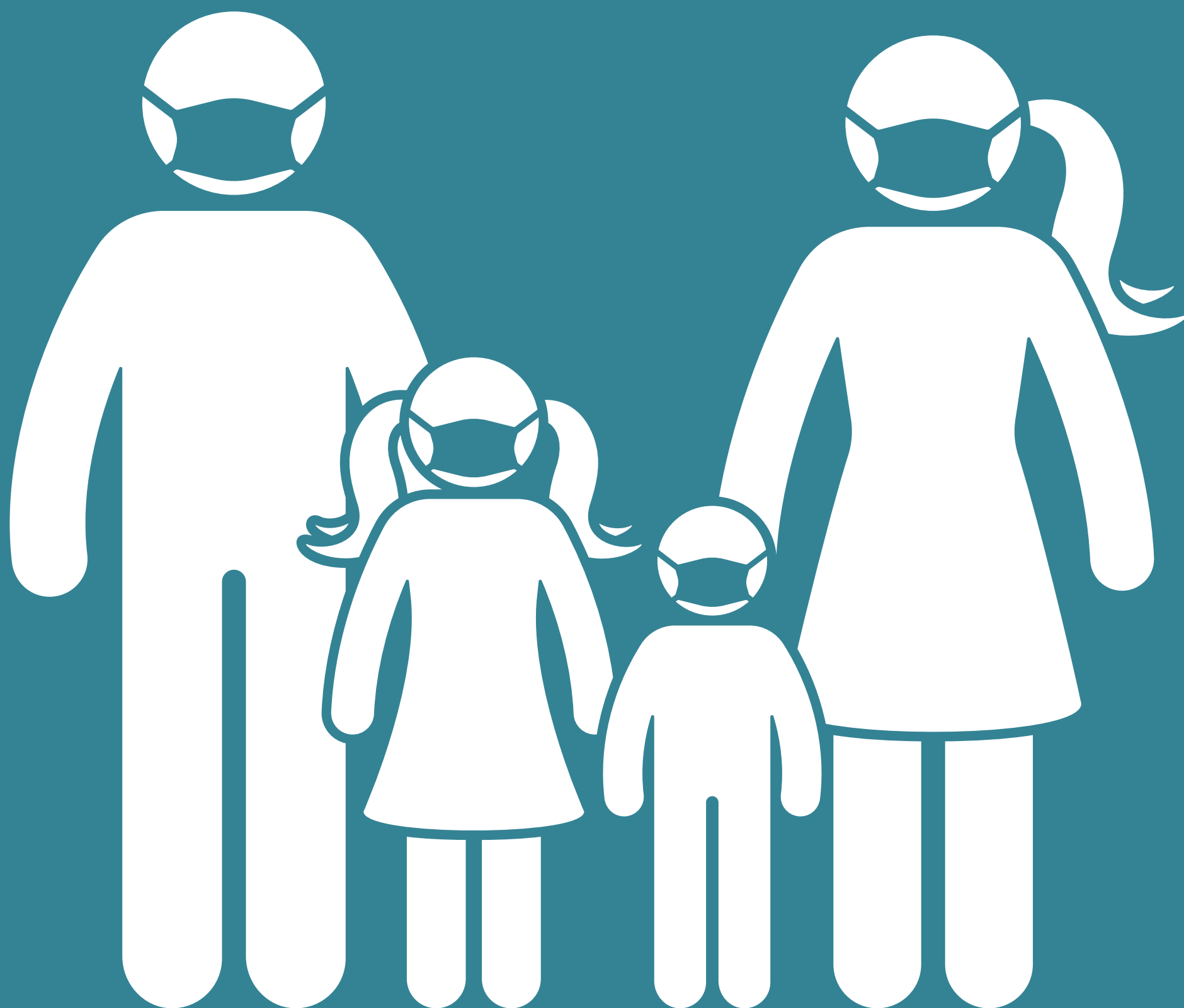


NE PAS S'ASSOIR POUR  
RESPECTER LES DISTANCES DE  
SÉCURITÉ >1M





# ZONE PORT DE MASQUE OBLIGATOIRE



LAVEZ-VOUS LES  
MAINS AVEC DU GEL  
HYDROALCOOLIQUE

