



Futur Hôpital Privé
ELSAN



Maizières-lès-Metz

Présentation
des orientations
architecturales

25 FÉVRIER
2020

Dossier de presse

Sommaire

3

Introduction

ELSAN, notre santé autrement

4-5

Leader de la transformation de la santé en France

6

ELSAN, une présence incontournable en Lorraine

6 établissements de référence à Nancy, Metz et Thionville

7-9

Deux établissements sur le territoire de la Moselle :

L'Hôpital-Clinique Claude Bernard, Metz et la Clinique Notre-Dame, Thionville

10

Contexte de projet de construction

Projet futur Hôpital privé ELSAN

11

Choix du lieu d'implantation

Projet futur Hôpital privé ELSAN

12-13

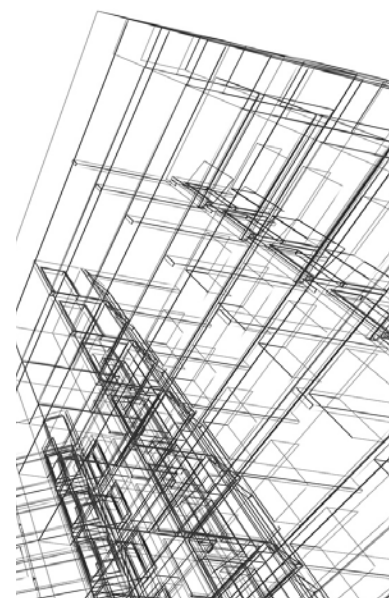
Construire l'Hôpital de demain

Projet futur Hôpital privé ELSAN

14-19

Notre projet architectural

Projet futur Hôpital privé ELSAN



Introduction

Le projet de construction du futur Hôpital privé ELSAN regroupant l'Hôpital-Clinique Claude Bernard à Metz et la Clinique Notre Dame à Thionville progresse.

Rappelons que le 19 août 2019 a marqué une étape importante avec la signature de la promesse de vente du terrain à Maizières-lès-Metz.

Depuis plusieurs mois, un Comité de Pilotage a été constitué en lien avec les services de l'Etat, les équipes de la Préfecture, le Département de la Moselle et la Région. Les sujets traités sont nombreux : les accès sur le futur site, les transports en commun, l'étude d'un réseau de chauffage urbain... Ces études sont effectuées également en lien étroit avec l'EPFL et bien évidemment l'ARS auprès de qui nous nous sommes engagés à rendre compte de nos travaux périodiquement.

Nommé durant l'été dernier, notre assistant à maîtrise d'Ouvrage, le bureau d'études ISMS, accompagne le projet et les études menées.

Des groupes de travail regroupant l'ensemble des équipes médicales, soignantes et non-soignantes des deux établissements sont coordonnés depuis ce mois de février.

Parallèlement, un comité Innovation a été créé afin de proposer des organisations nouvelles visant à faire de ce futur hôpital, un établissement exemplaire pour d'autres établissements ELSAN.

Suite à un appel d'offres lancé il y a quelques mois, un dialogue compétitif a été engagé auprès de 4 agences d'architectes pour qu'un choix définitif de l'équipe désignée soit arrêté d'ici l'été.

Un permis de construction devrait être déposé d'ici la fin de l'année.

Enfin, des rencontres sont prévues avec les maires de Thionville et de Terville pour identifier un terrain permettant la construction d'une maison médicale sur le territoire de Thionville.



Centré sur le patient, l'Hôpital Privé ELSAN intégrera les nouvelles technologies et la médecine de demain.

Un hôpital exemplaire pour d'autres établissements ELSAN

ELSAN : leader de la transformation de la santé en France



Leader de l'hospitalisation privée en France en médecine, chirurgie et obstétrique, ELSAN accueille chaque année plus de deux millions de patients. Implanté dans toutes les régions, le Groupe rassemble 120 établissements présents dans l'ensemble des métiers de l'hospitalisation.

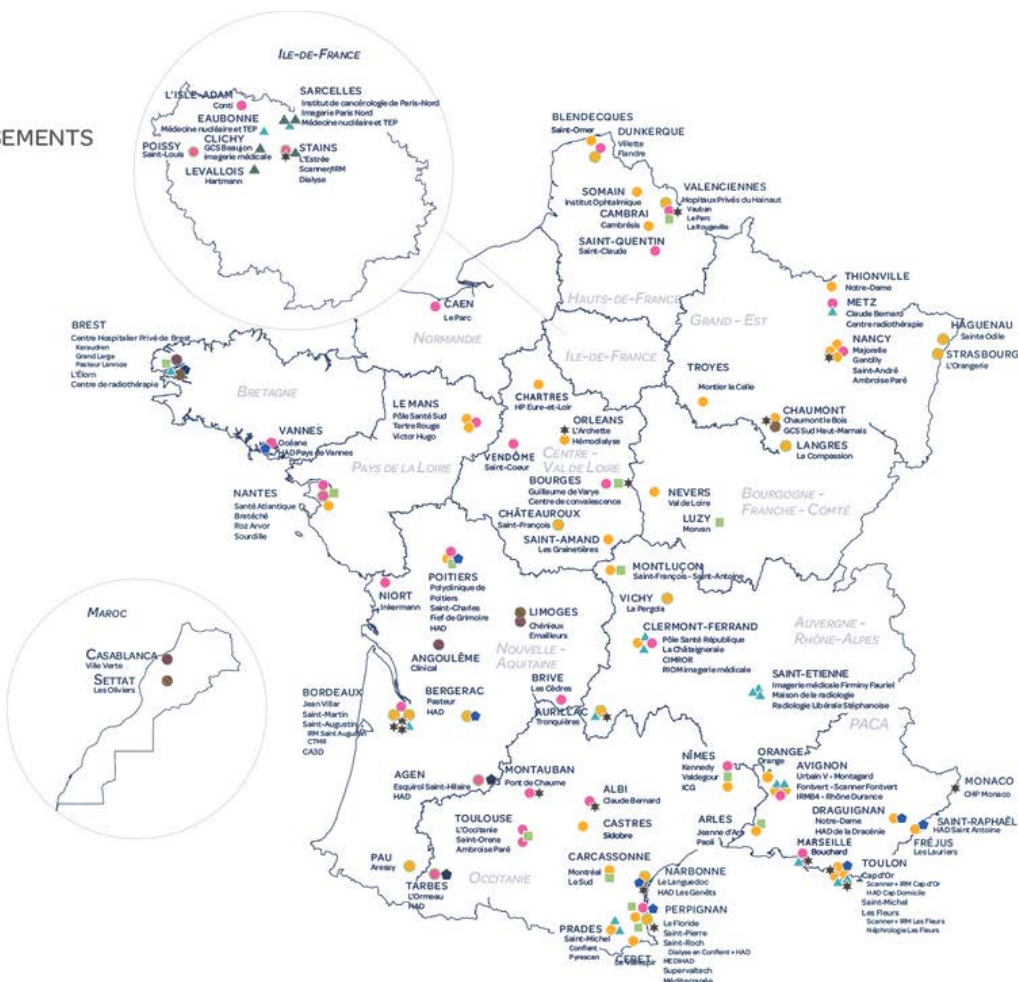
Avec 20 % de l'hospitalisation privée française, ELSAN propose une offre médicale de grande qualité qui répond aux attentes des patients et des médecins en apportant des solutions technologiques et organisationnelles innovantes. ELSAN permet aussi à chacun de bénéficier de la mise en commun des talents et des ressources du groupe.

Offrir à chacun et partout des soins de qualité innovants et humains



CARTOGRAPHIE DES ÉTABLISSEMENTS

- MC
- MC + SSR
- MCO
- MCO + SSR
- SSR
- ★ HAD
- ★ Dialyse
- ▲ Centre imagerie/radiothérapie
- Établissement en partage











ELSAN, ce sont d'abord plus de 6 500 médecins libéraux et 25 000 collaborateurs, qui ont la volonté de penser notre santé autrement.

ELSAN en quelques chiffres clés



Une offre de soins complète et diversifiée

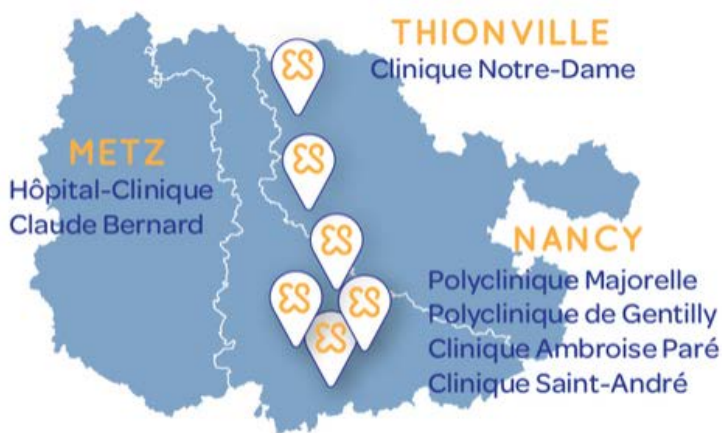
 <p>MÉDECINE 321 000 séjours en ambulatoire et 253 000 séjours en hospitalisation par an</p>	 <p>CHIRURGIE 460 000 séjours en ambulatoire et 280 000 séjours en hospitalisation par an</p>	 <p>MATERNITÉ Les 34 maternités du groupe réalisent 45 000 naissances par an</p>
 <p>SERVICES D'URGENCE 575 000 passages par an dans les 27 services du groupe ouverts 24h/24, 8 SDS Mains et 20 unités de soins non programmés</p>	 <p>CANCÉROLOGIE 50 400 séjours de chirurgie du cancer Chimiothérapie : 200 000 séances Radiothérapie : plus de 90 000 séances</p>	 <p>MAIS AUSSI 17 structures de dialyse avec leurs 39 unités ou antennes de proximité, 32 structures de soins de suite et de réadaptation, 8 structures d'hospitalisation à domicile et 1 service de psychiatrie</p>

L'excellence médicale et technologique au service des patients





ELSAN : 6 établissements hautement qualifiés
à Nancy, Metz, Thionville



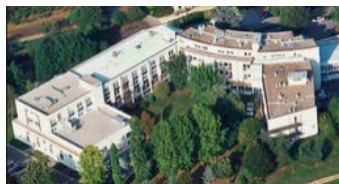
Polyclinique de Gentilly
2 rue Marie Marvingt - 54000 Nancy



Polyclinique Majorelle
95 rue Ambroise Paré - 54000 Nancy



Clinique Ambroise Paré
265 rue Ambroise Paré - 54000 Nancy



Clinique Saint-André
102 Avenue Jean Jaurès - 54500 Vandœuvre-lès-Nancy



Hôpital-Clinique Claude Bernard
97, rue Claude Bernard - 57070 Metz



Clinique Notre-Dame
103, rue Paul Albert - 57100 Thionville

Nos chiffres

151 000

SÉJOURS EN HOSPITALISATION

405

PRATICIENS

FILIÈRES MÉDICALES ET CHIRURGICALES

2

MATERNITÉS

4 200

NAISSANCES

NEONATALOGIE

PMA

43 200

PASSAGES AUX
URGENCES PAR AN

FILIÈRE CARDIO-VASCULAIRE

FILIÈRE MÈRE-ENFANT

2

CENTRES SOS MAIN

1 818

COLLABORATEURS

PÔLE DE CANCÉROLOGIE

THORACIQUE
GYNÉCOLOGIQUE &
MAMMAIRE
UROLOGIE
DIGESTIF
ORL

2

CENTRES DE
RADIOTHÉRAPIE



ELSAN

HÔPITAL CLINIQUE CLAUDE BERNARD

1968 : Fondation de l'Hôpital-Clinique Claude Bernard, établissement MCO de droit privé

2003 : Rachat par le groupe MEDIPARTENAIRES

2014 : Création du groupe MEDIPOLE PARTENAIRES

2017 : Intégration dans le groupe ELSAN

L'Hôpital-Clinique Claude Bernard regroupe 120 praticiens, une équipe de 685 personnes.

Avec 310 lits et places, 12 salles d'opération, 5 salles d'accouchement, il dispose d'un service d'urgence ouvert 7 jours / 7, un Centre SOS main et une Maternité de niveau 2B.



ELSAN

CLINIQUE NOTRE-DAME

2017 : Intégration dans le groupe ELSAN

La Clinique Notre-Dame est une clinique de court séjour pluridisciplinaire dont 89% de l'activité se pratique en mode ambulatoire. Elle dispose de 75 lits et places : 60 lits de chirurgie, 15 places de chirurgie ambulatoire.

Elle regroupe 40 médecins spécialistes et une équipe de 100 personnes.

La Clinique propose des services de kinésithérapie et radiologie, des séances d'acupuncture dédiée aux femmes enceintes et des consultations de tabacologie.

Plus de 50 ans de savoir-faire

Un rayonnement sur l'ensemble du territoire de la Moselle

Une force régionale en Lorraine

Des coopérations avec les différents acteurs de la santé de la Région



Avec 16 spécialités médico-chirurgicales, l'Hôpital-Clinique Claude Bernard à Metz et la Clinique Notre-Dame à Thionville présentent une offre de soins multi-disciplinaires réunies autour de filières et pôles d'excellence.

Nos filières et pôles d'excellence

- Filière cardio-vasculaire
- Filière de l'appareil locomoteur
- Pôle de cancérologie
- Filière mère-enfant- Maternité de niveau 2B
- Filière médico-chirurgicale

Nos valeurs

- L'expertise des professionnels de santé
- L'excellence de notre établissement
- L'exigence de qualité et de sécurité des soins
- L'exception portée à chaque patient

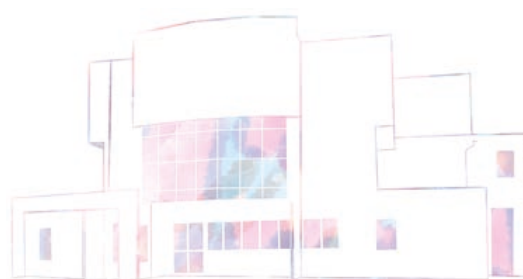
Nos spécialités chirurgicales et médicales

→ CHIRURGIE

- chirurgie de la main
- urologie
- chirurgie digestive, viscérale et bariatrique
- chirurgie infantile
- chirurgie buccale
- chirurgie cardio-vasculaire
- gynécologie
- chirurgie plastique
- ophtalmologie
- chirurgie ORL maxillo-faciale
- orthopédie
- anesthésie-réanimation

→ MÉDECINE

- médecine d'urgence
- cardiologie
- oncologie
- radiothérapie
- gynécologie obstétrique, suivi de grossesse, suivi de grossesse à risque
- pneumologie
- hépato-gastro-entérologie,
- médecine interne
- néonatalogie





Nos partenaires sur site

- Centre d'Imagerie Médicale - RADIOLOR - radiologie conventionnelle et interventionnelle, échographie, radio-sénologie (3 IRM, 2 scanners...)
- Centre de sénologie
- Centre de médecine du sport et de rééducation
- Laboratoire d'analyses biologiques Espace Bio
- Acquisition du CPRM en 2019 devenu Institut Privé de Radiothérapie de Metz
Mai 2019 : acquisition par Seny, filiale d'ELSAN (6 médecins, 43 salariés, 1 800 patients traités/an)



Palmarès 2019 - Journal Le Point

Chirurgie cardiaque

12e place nationale - Meilleur établissement privé du Grand Est

Chirurgie des artères carotides

25e place nationale parmi les meilleures cliniques

Infarctus du myocarde

26e place nationale

Stimulateurs cardiaques

31e place nationale

Pneumologie

10e place nationale parmi les meilleures cliniques.

Chirurgie cancer du sein

7e place nationale

Chirurgie des cancers gynécologiques

9e place nationale

Ophtalmologie

Chirurgie de la cataracte

38e place nationale

Chirurgie de la rétine

28e place nationale

Nos chiffres en Moselle

384 lits et places

155 médecins

785 salariés

69 500 patients accueillis / an

17 salles de bloc opératoire

1700 naissances / an

26 435 interventions en ambulatoire

24 300 passages aux urgences / an



Construire l'Hôpital de demain
pour une médecine tournée vers l'innovation
et la haute technicité au plus proche de nos patients

Pourquoi construire ?

Compte-tenu de l'évolution de son activité, la nécessité de construire un nouvel hôpital s'est imposée depuis plusieurs années pour différentes raisons :

- Structures architecturales actuelles ne permettant pas le développement de nouvelles activités par manque de place
- Faire face à la vétusté des locaux (les établissements ne sont pas propriétaires - coût des loyers important et amortissement des travaux excessif)
- Favoriser le recrutement de nouveaux praticiens en étant plus attractifs
- Proposer un établissement novateur : "une clinique prototype"
- Répondre aux besoins de la population en matière d'offre de soins au Nord de Metz

2017-2018 : choix du lieu d'implantation

20 propositions d'offres de terrain en Moselle ont été réceptionnées parmi lesquelles celles des communes de Maizières-les-Metz, Norroy-le-Veneur, Châtel Saint-Germain, Frescaty, la Maxe, Metz dans le quartier de Queuleu, Longeville-lès-Metz, Woippy, Montigny-les-Metz...

Pour faciliter le choix du terrain, un cahier des charges très précis a été établi en tenant compte des critères suivants :

- accessibilité (accès autoroutiers)
- démographie
- offre sanitaire
- viabilité du terrain
- attractivité socio-économique...



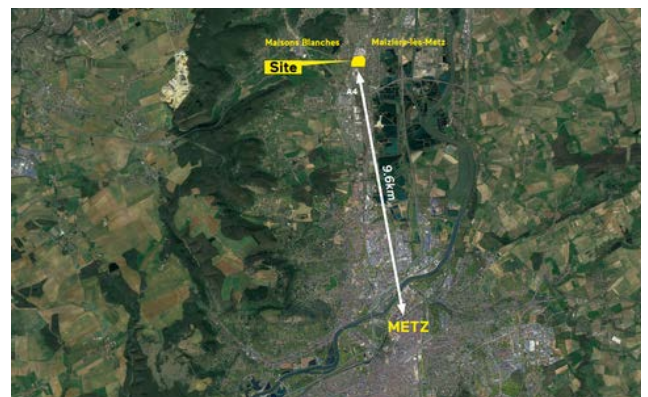
PROJET FUTUR HÔPITAL PRIVÉ ELSAN

Le choix de l'implantation du futur Hôpital Privé ELSAN s'est orienté vers la commune de Maizières-lès-Metz, située au Nord de Metz

Après avoir étudié pendant plusieurs mois les différentes offres de terrains proposées à travers l'expertise de différents cabinets, le choix de la future implantation du nouvel hôpital s'est en effet orienté vers la commune de Maizières-lès-Metz.

Située au Nord de Metz, la commune présente une situation géographique à équidistance entre Metz et Thionville.

A la croisée de l'A4 et de l'A31, carrefour majeur de communication du Grand Est, elle présente des facilités d'accès routiers. Desservie par la VR52, Maizières-lès-Metz bénéficie par ailleurs d'une desserte de transports en commun (trains, bus) sur le sillon mosellan.



Couvrant un bassin de population de près de 800 000 habitants, le lieu de cette future implantation, permettra de répondre à une offre de soins au Nord de Metz, d'une manière complémentaire aux équipements hospitaliers situés au Sud Est de Metz.

Choix du terrain en plein coeur de la Zac Val Euromoselle

L'implantation du futur Hôpital Privé ELSAN sera réalisée sur un terrain d'une surface de 10 hectares entre la Voie romaine et le site d'Arcelor Mittal Research.

- Bâtiment de 30 000m² dédié au futur Hôpital Privé ELSAN
- Construction d'autres bâtiments : laboratoire, centre d'imagerie médicale....
- Parking de plus de 1000 places



PROJET FUTUR HÔPITAL PRIVÉ ELSAN

Un nouveau modèle d'établissement de santé
Les innovations de l'Hôpital ELSAN de demain

La construction d'un nouvel hôpital privé ELSAN - regroupant les activités de l'Hôpital-Clinique Claude Bernard à Metz et de la Clinique Notre-Dame à Thionville - offrira la possibilité de poursuivre le développement des activités et ainsi, permettra aux spécialités médicales de bénéficier des dernières technologies, tout en mettant en œuvre des organisations plus performantes, centrées sur le patient et la qualité de sa prise en charge.



Une fonctionnalité innovante ouverte aux évolutions

Une conception innovante relevant l'enjeu du numérique et de la transformation digitale

Une nouvelle approche architecturale

Des aménagements intérieurs de qualité utilisant le design d'espace

Un bâtiment en adéquation avec les principes du développement durable et de la transition énergétique

Construire un bâtiment répondant aux attentes d'aujourd'hui et aux organisations de demain

Le bâtiment doit pouvoir évoluer dans son volume construit et absorber les changements d'activités, les redéploiements de secteurs, l'installation de nouveaux équipements et la mise en place de nouvelles organisations, tout en poursuivant son activité.

Dès l'origine du projet, la technique sera appréhendée en ce sens en tant que facilitatrice.

Définition des besoins :

La définition des attentes et des besoins du patient, de l'accompagnant, mais aussi celles des soignants, permettent de prendre en compte les enjeux majeurs du projet architectural.

L'EXPÉRIENCE PATIENT

1. Soins et résultats
2. Bien-être
3. Bienveillance
4. Services connexes
5. mobilités et accès
6. Divertissement
7. Pédagogie et transmission
8. Suivi
9. Design
10. simplicité

L'EXPÉRIENCE ACCOMPAGNANT

1. Mobilité et accès optimisés
2. Services connexes
3. Instantanéité digitale et de services
4. Pédagogie
5. Divertissement
6. Communauté
7. Parcours accompagnants (zones dédiées)

L'EXPÉRIENCE SOIGNANT

1. Mobilité et accès optimisés
2. Bien-être au travail
3. Visibilité
4. Transmission
5. Formation et suivi
6. Services connexes
7. Réseautage / communauté (zones dédiées)
8. Parcours off calmes et sereins



Innovation - Fonctionnalité - Evolutivité

3 fondements essentiels sur lesquels repose le projet de construction du futur Hôpital Privé ELSAN

Innovation : anticiper les évolutions de l'Hôpital de demain

Notre objectif est de construire un hôpital inscrit dans le temps pour accompagner son développement futur en tenant compte des évolutions climatiques attendues dans les 30 à 40 années à venir.

- Promouvoir une architecture stimulante et être novateur en terme de construction du bâtiment pour faciliter de nouveaux parcours de soins du patient et accueillir les technologies de demain,
- Encourager les consommations responsables et écologiques : gestion énergétique (traitement de l'air, du chauffage, de la ventilation des bâtiments...)
- Etre à l'avant-garde en intégrant les évolutions matérielles et digitales à venir

Fonctionnalité : garantir une efficacité d'usages

Élément majeur du projet de construction du futur hôpital, la fonctionnalité du bâtiment se veut ouverte aux évolutions de la médecine de demain en tenant compte de :

- l'augmentation du mode de traitement ambulatoire qui connaît un virage ascensionnel depuis plusieurs années, mais aussi de ses conséquences organisationnelles
- l'évolution des prises en charges médicales et opérationnelles organisées en parcours : mini-invasif, ambulatoire chirurgical et médical, fast-track, ... afin de développer un parcours de soins exemplaire

Evolutivité : concevoir le projet en terme d'adaptabilité

- Anticiper l'évolution du nombre de prise en charge des patients
- Avoir la capacité d'augmenter l'offre de soins en proposant de nouveaux parcours
- Anticiper l'évolutivité du bâtiment, un éventuel changement d'usage

PROJET FUTUR HÔPITAL PRIVÉ ELSAN

Nos concepts

L'humain au coeur de l'hôpital de demain : favoriser la création de lieux de vie

Notre volonté est d'organiser l'hôpital en tant que lieu de vie, de facilitateur d'échanges. L'Hôpital de demain s'orientera vers une architecture plus ouverte et inclusive : avec plus de vie et d'activités pour favoriser les contacts entre patients, accompagnants et soignants.

L'Hôpital "lieu de vie" comme facteur de guérison.



Une architecture apaisante

Nous souhaitons changer les codes de l'architecture hospitalière pour la mettre intégralement au service de ses publics. L'ambiance des lieux sera ainsi définie en fonction de l'impact recherché et des publics concernés (limiter l'anxiété et rassurer le patient à chaque étape de son parcours). Nos choix seront guidés par des approches personnalisées en favorisant le confort, le bien-être tout en conservant la fonctionnalité des lieux.

La qualité des espaces, vecteur d'hospitalité, de bien-être et d'amélioration des conditions de travail constituera également un facteur important pour le personnel soignant.



Une dimension écologique et énergétique

Parce que l'évolution du climat et la préservation de l'environnement constituent une priorité aujourd'hui, le futur Hôpital privé ELSAN s'inscrit dans une démarche responsable.

L'Hôpital "bas carbone" : favoriser la construction écologique tant dans le choix des matérialités du bâti, (l'utilisation du bois, ou encore l'acier), que des énergies utilisées, de l'eau, des modes déplacements (faciliter les transports urbains), et du traitement des rebus.



Nos concepts

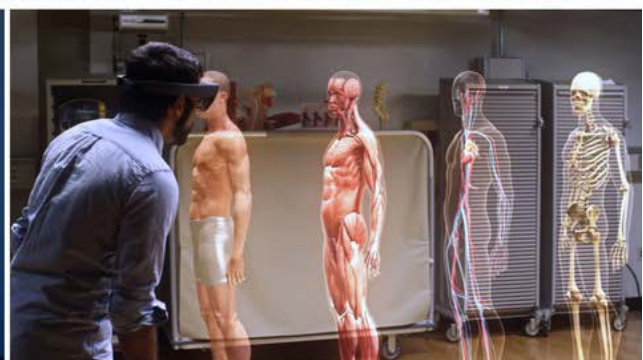
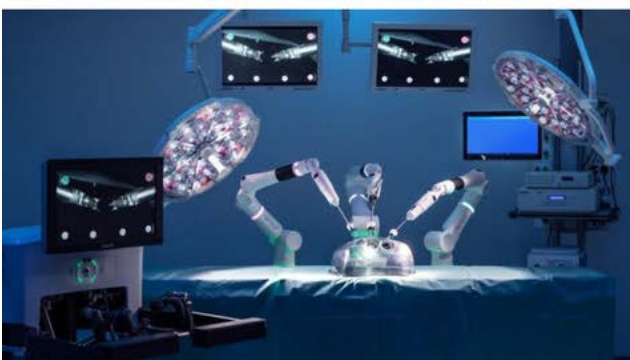
Un hôpital connecté

Centré sur le patient, le futur hôpital intégrera les nouvelles technologies et la médecine de demain.
Un hôpital prêt à s'adapter aux évolutions digitales à venir.



Autonomie du patient

Moderne, convivial et connecté, l'hôpital contribuera à l'autonomie du patient tout en facilitant le travail des soignants.
Pour des services simples, le patient ne sera plus obligé de recourir systématiquement au personnel de l'hôpital et devient acteur de son parcours.
Efficacité opérationnelle et optimisation des flux.



PROJET FUTUR HÔPITAL PRIVÉ ELSAN

Nos axes architecturaux

Un hôpital ouvert sur l'environnement et favorisant un écosystème performant et résilient. Notre volonté : réunir les composantes d'un projet limitant ses coûts de fonctionnement et capable de s'adapter sur le long terme.



Une architecture qui contribue activement au bien-être des patients et des visiteurs, des médecins et des personnels : confort, environnement naturel, lumière, matières et couleurs...



Des espaces à échelle humaine :
Proposer des lieux de vie accueillants et sécurisants

L'agencement, le mobilier s'inspirent des codes de la maison, de l'hôtellerie.



" Le plus grand projet ELSAN
pour les années à venir "

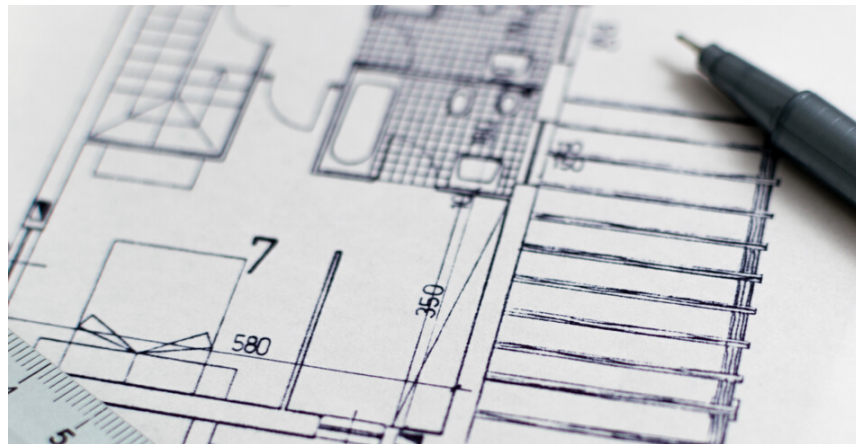
PROJET FUTUR HÔPITAL PRIVÉ ELSAN

Les candidatures au concours d'architectes

Suite à l'appel d'offre lancé fin 2019, 8 cabinets d'architecture se sont portés candidats à la construction du nouvel hôpital privé ELSAN sur le site de Maizières-lès-Metz.

A l'issue d'une première présentation au Comité de Pilotage, 4 d'entre-eux ont été pré-sélectionnés s'agissant des cabinets :

- AIA LIFE DESIGNERS
- MICHEL BEAUVAIS ASSOCIÉS
- PATRIARCHE
- SCAU



Calendrier à venir

Mars 2020 : Désignation des 2 ou 3 finalistes du concours d'architectes

Mai 2020 : Présentation des esquisses et désignation de l'architecte lauréat

Fin 2020 : Dépôt du permis de construire

Livraison du bâtiment et ouverture de la nouvelle clinique fin 2023



- La méthodologie de travail pour la construction de l'hôpital de demain est établie en lien avec la société programmiste - ISMS
- Le projet et son évolution sont validés par le comité stratégique d'ELSAN (BP, choix des architectes, capacitaire de la future clinique...)
- Depuis ce mois de février, des groupes de travail regroupant des médecins et des professionnels des deux établissements, ont été constitués afin de travailler au cahier des charges du projet architectural et organisationnel.

PROJET FUTUR HÔPITAL PRIVÉ ELSAN

Les candidatures au concours d'architectes

AIA LIFE DESIGNERS

C'est d'abord le pari original en 1965 de faire dialoguer au sein d'une même structure le métier d'architecte et le métier d'ingénieur. Aujourd'hui, nous sommes un collectif soudé de plus de 650 passionnés d'architecture : architectes, ingénieurs, économistes, urbanistes, paysagistes, conducteurs de travaux.

Santé & bien-être Enseignement & recherche Mixité urbaine Ville ressource La santé et le bien-être, l'enseignement et la recherche, la mixité urbaine à l'échelle de l'îlot, tout comme la ville ressource et ses grandes infrastructures constituent les piliers de notre culture et activité d'agence. Ces quatre piliers, conjugués à d'autres domaines de prédilection ...



Centre Hospitalier Ouest Réunion, St-Paul, La Réunion



Nouvel Hôpital Trousseau, CHU Tours



CHU Caen

MICHEL BEAUVAIS ASSOCIÉS

L'activité de l'agence MBA s'exerce essentiellement dans le domaine de la santé et du mieux-être. Ce choix privilégie la notion d'équipement public et s'éclaire par une démarche humaniste affirmée. Celle-ci implique une conception architecturale explorant des besoins exprimés par notre société, dans toutes ses diversités. En optant pour une démarche volontaire, l'agence interroge les nouvelles connexions de l'hôpital à la ville et propose une réflexion globale qui enrichit le projet d'une réflexion portant sur l'aménagement des territoires urbains. En enrichissant le projet hospitalier d'une approche contextuelle élargie, l'agence s'engage à rechercher un équilibre juste et pragmatique se situant entre pratique médicale et conception spatiale, humanité et innovation technologie, pragmatisme et ambition.

Michel Beauvais, Leyla Ette et Charlotte Pijcke font évoluer l'agence dans la conception de programmes exigeants implantés en France, en Outre-Mer et en Europe.



CHU Lens



CHT de la Nouvelle Calédonie



CHT de Rouen, Hôpital Charles Nicolle

PROJET FUTUR HÔPITAL PRIVÉ ELSAN

Les candidatures au concours d'architectes

PATRIARCHE.

Patriarche., est une agence d'architecture pluridisciplinaire tournée vers l'innovation. Les équipes, évoluant aujourd'hui au sein de bureaux français, canadiens ou suisses, traitent de nombreux sujets. Patriarche se veut force de réflexion et de proposition pour concevoir des projets, de faible ou forte ampleur (Décathlon, Genzyme, Areva T&D, BioMérieux, Boiron, CNRS, Stallergènes, Diverchim ou encore L'Oréal). Architectes, paysagistes, urbanistes, ingénieurs, techniciens et designers travaillent en équipe pour intégrer l'ensemble des composantes du projet.

L'agence Patriarche est particulièrement sensible au respect de l'environnement.

Pour suivre les projets nord américains, le cabinet d'architectes Patriarche. a mis en place une agence à Montréal, en plus des agences déjà présentes au Bourget du Lac (Savoie), Lyon (Rhône) et Paris.



CH Ouest Guyanais



Hôpital IBN Sina, Rabah



Rey Juan Carlos Hospital, Madrid

SCAU

La SCAU - Société de Conception, d'Architecture et d'Urbanisme - a été fondée en 1971 par six architectes. SCAU, pour signifier et créer d'autres projets : "Nous pensons que le projet naît de rencontres, de points de vues, de partages, qu'il se crée lorsque nos différences, nos savoirs et nos sensibilités ont l'audace de se mêler, de se défier, de se dépasser. Alors se forment ces espaces de créativité d'une infinie richesse, qui ont l'intelligence du collectif et la singularité de l'inédit. Inlassablement, nous cultivons cet esprit de collectif singulier, au sein duquel chaque talent exprime la vision qui lui est propre et participe à la dynamique d'un projet, dans l'échange, le débat, l'initiative, la confiance. Lorsque nous explorons, rêvons, évoluons, lorsque nous gagnons ou perdons, lorsque nous apportons une réponse, pleine et simple, complexe et évidente, c'est toujours ensemble. Et plus encore : c'est au nom de chacun."



Hôpital Pierre Zobda Quitman, CHU de Martinique



Hôpital Beuperthuy, Guadeloupe



Hôpital Pierre-Paul Riquet, CHU Toulouse

Contact presse

Karine Saling

Hôpital-Clinique Claude Bernard Metz

Clinique Notre-Dame Thionville

Tél : 07 63 45 17 68

ksaling@clinique-claudebernard.fr