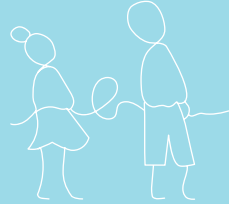




MÉDECINE POLYVALENTE

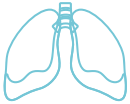
Nos spécialités et nos atouts



- Anémie
- Asthénie
- Douleurs
- Insuffisance cardiaque
- Fièvre - Infection
- Insuffisance rénale
- Soins palliatifs



- A.V.C.
- Confusion
- Troubles cognitifs



- Dyspnée
- Insuffisance respiratoire
- Pneumopathies



- Dénutrition
- Douleurs abdominales
- Gastro-entérologie



- Évaluation gériatrique
- Motricité - Chutes
- Ostéoporose
- Plaie chronique



UNE ÉQUIPE PLURIDISCIPLINAIRE

- Gériatre
- Gastro-entérologue
- Chirurgien digestif
- Chirurgien thoracique et vasculaire
- Pneumologue
- Endocrinologue
- Urologue
- Infirmière soins palliatifs
- Infirmière douleur
- Kinésithérapeute
- Diététiciens
- Orthophoniste
- Psychologue
- Assistante sociale
- Art thérapeute

NOS+

- ✓ Une unité de 24 lits avec une équipe pluridisciplinaire au service des patients
- ✓ Un numéro unique dédié aux médecins généralistes

- ✓ Accès direct en lien avec le médecin traitant du patient
- ✓ 2 médecins généralistes dont capacité en gériatrie

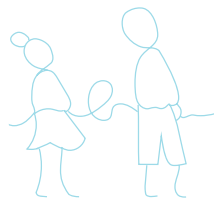


LES INFOS PRATIQUES



MÉDECINE POLYVALENTE

Coordonnées des médecins



Dr AUBERT Lauren
Dr GUILLET Maxime
Dr MARI Caroline
Dr YATIM Danielle

Secrétariat : 02 72 64 54 96

ELSAN

SANTÉ
ATLANTIQUE

Mes notes
